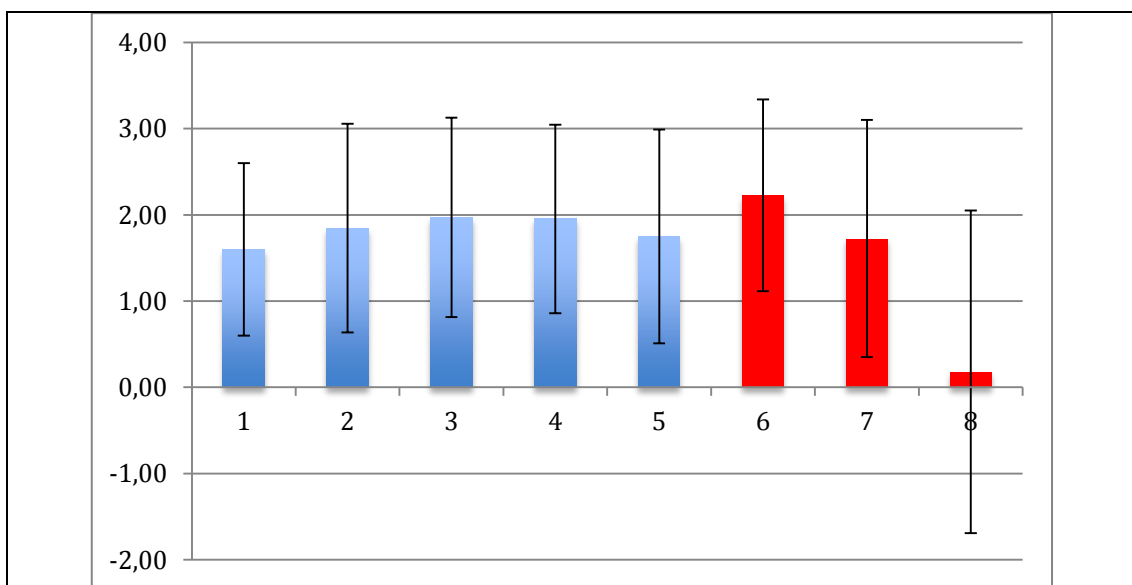


PROGRAM SANITARNO INŽENIRSTVO 2. Stopnja 2014/15

1. OBVEŠČANJE O IZVEDBI PREDMETA: Pravočasnost in ustreznost informacij v zvezi z izvajanjem predmeta in obveznostih študenta.

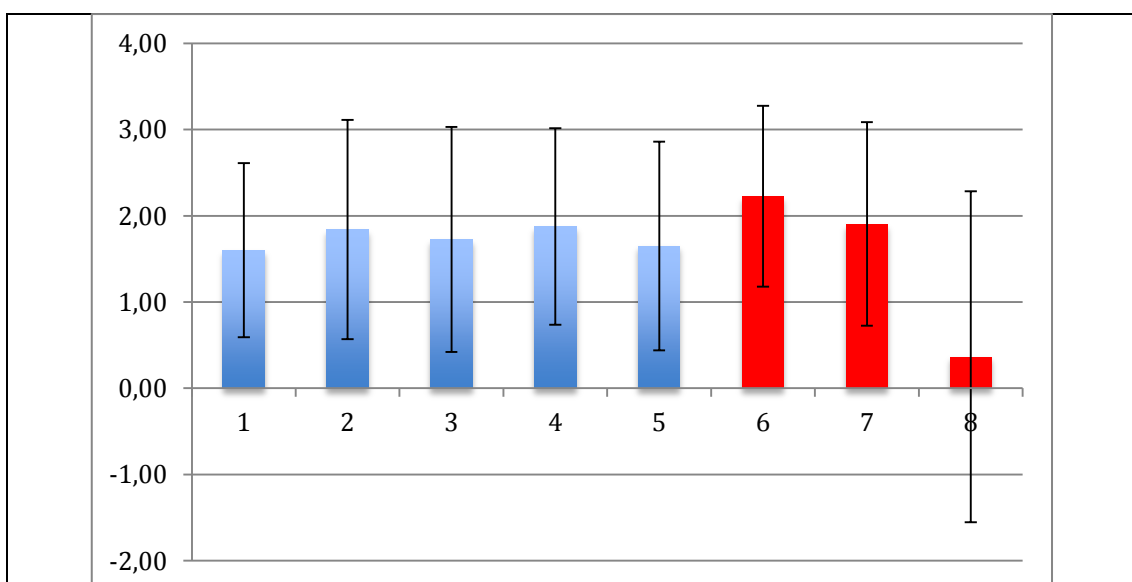


1. Letnik

1. Obvezni predmet 1(N=20); 2. Obvezni predmet 2(N=23); 3. Obvezni predmet 3(N=23); 4. Obvezni predmet 4 (N=22); 5. Obvezni predmet 5 (N=20); 6. Izbirni strokovni predmet 1 (N=17); 7. Izbirni strokovni predmet 2 (N=18); 8. Izbirni strokovni predmet 3(N=11);

Modro: obvezni predmeti; rdeče: izbirni strokovni predmeti;

2. RAZMERE ZA ŠTUDIJ PRI TEM PREDMETU: Prostori za predavanja, vaje in podobne oblike, oprema, število prisotnih.

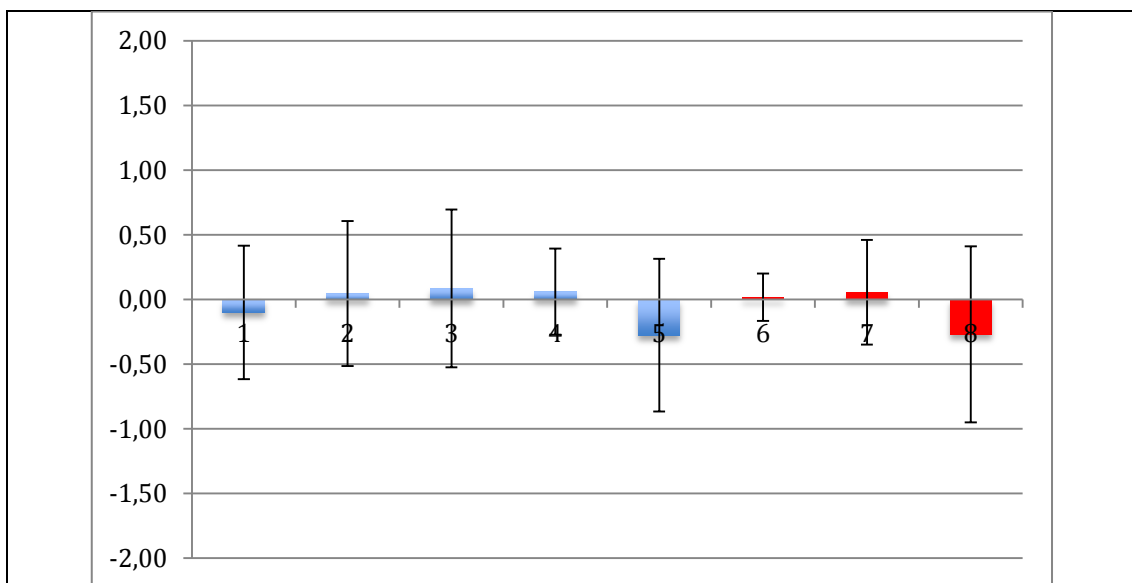


1. Letnik

1. Obvezni predmet 1 (N=20); 2. Obvezni predmet 2 (N=23); 3. Obvezni predmet 3 (N=23); 4. Obvezni predmet 4 (N=22); 5. Obvezni predmet 5(N=20); 6. Izbirni strokovni predmet 1(N=17); 7. Izbirni strokovni predmet 2(N=18); 8. Izbirni strokovni predmet 3(N=11);

Modro: obvezni predmeti; rdeče: izbirni strokovni predmeti;

3. ŠTEVILO KREDITNIH TOČK ZA PREDMET: Menim, da bi morali število KT pri tem predmetu: (+2, +1, 0, -1, -2)

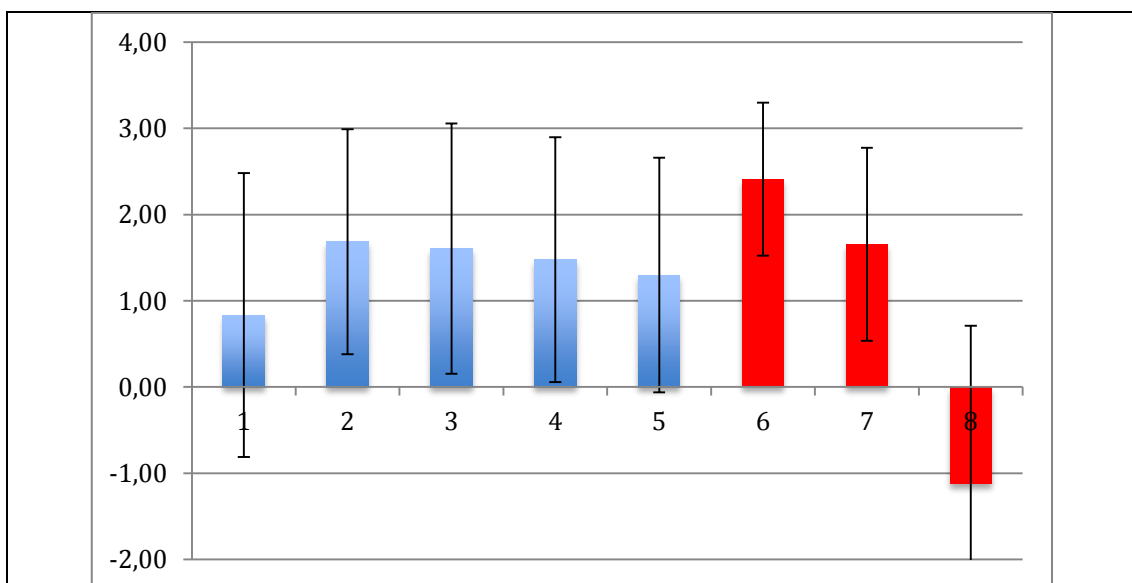


1. Letnik

1. Obvezni predmet 1(N=20); 2. Obvezni predmet 2(N=23); 3. Obvezni predmet 3(N=23); 4. Obvezni predmet 4(N=22); 5. Obvezni predmet 5(N=20); 6. Izbirni strokovni predmet 1(N=17); 7. Izbirni strokovni predmet 2(N=18); 8. Izbirni strokovni predmet 3(N=11);

Modro: obvezni predmeti; rdeče: izbirni strokovni predmeti;

4. VAJE: Izvedba, izbor tem/nalog glede na snov.

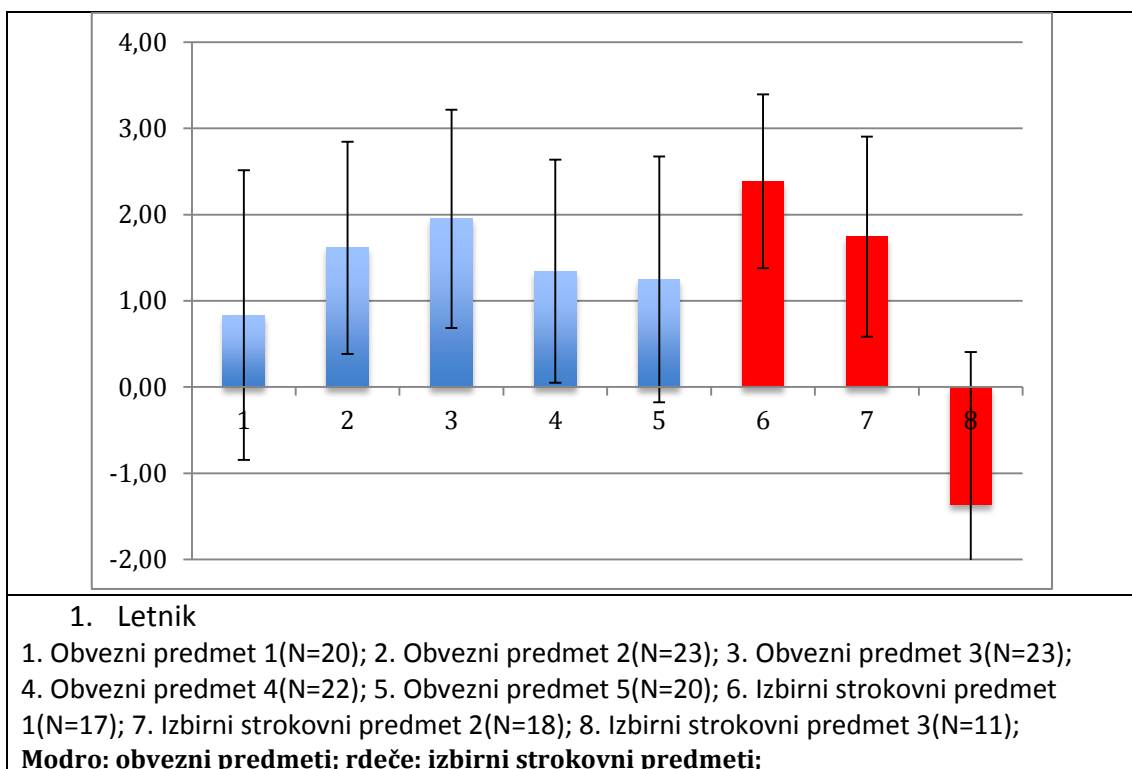


1. Letnik

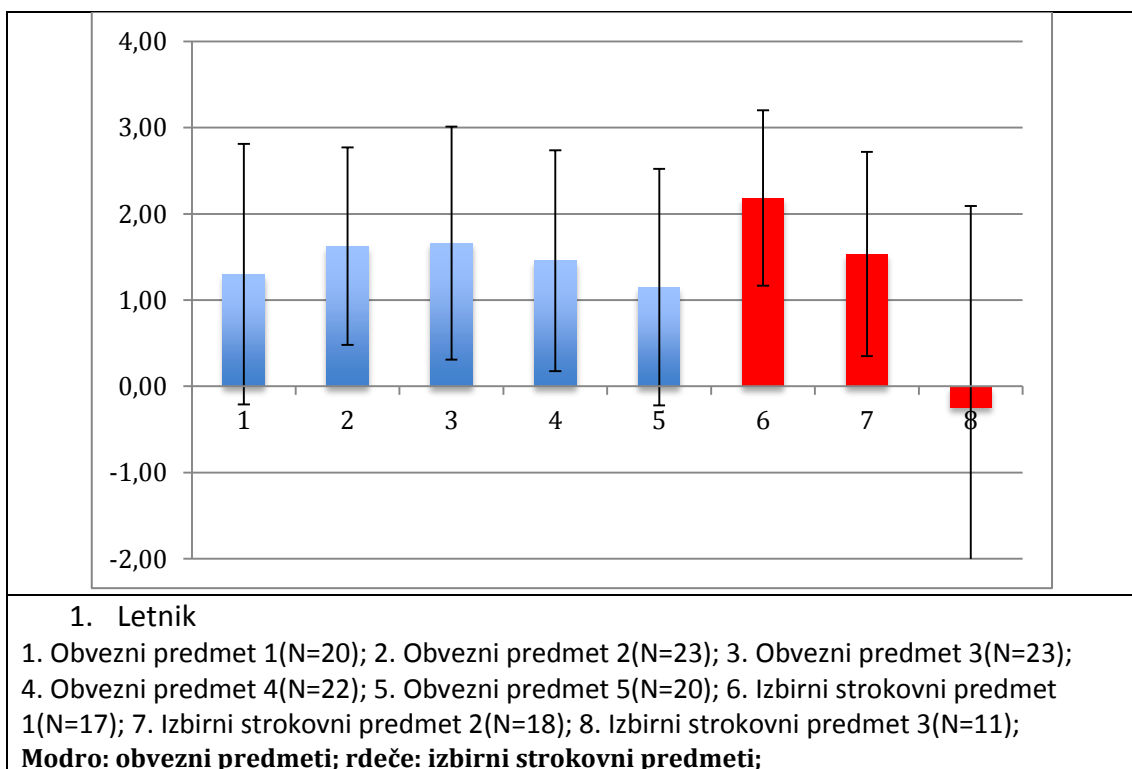
1. Obvezni predmet 1(N=20); 2. Obvezni predmet 2(N=23); 3. Obvezni predmet 3(N=23); 4. Obvezni predmet 4(N=22); 5. Obvezni predmet 5(N=20); 6. Izbirni strokovni predmet 1(N=17); 7. Izbirni strokovni predmet 2(N=18); 8. Izbirni strokovni predmet 3(N=11);

Modro: obvezni predmeti; rdeče: izbirni strokovni predmeti;

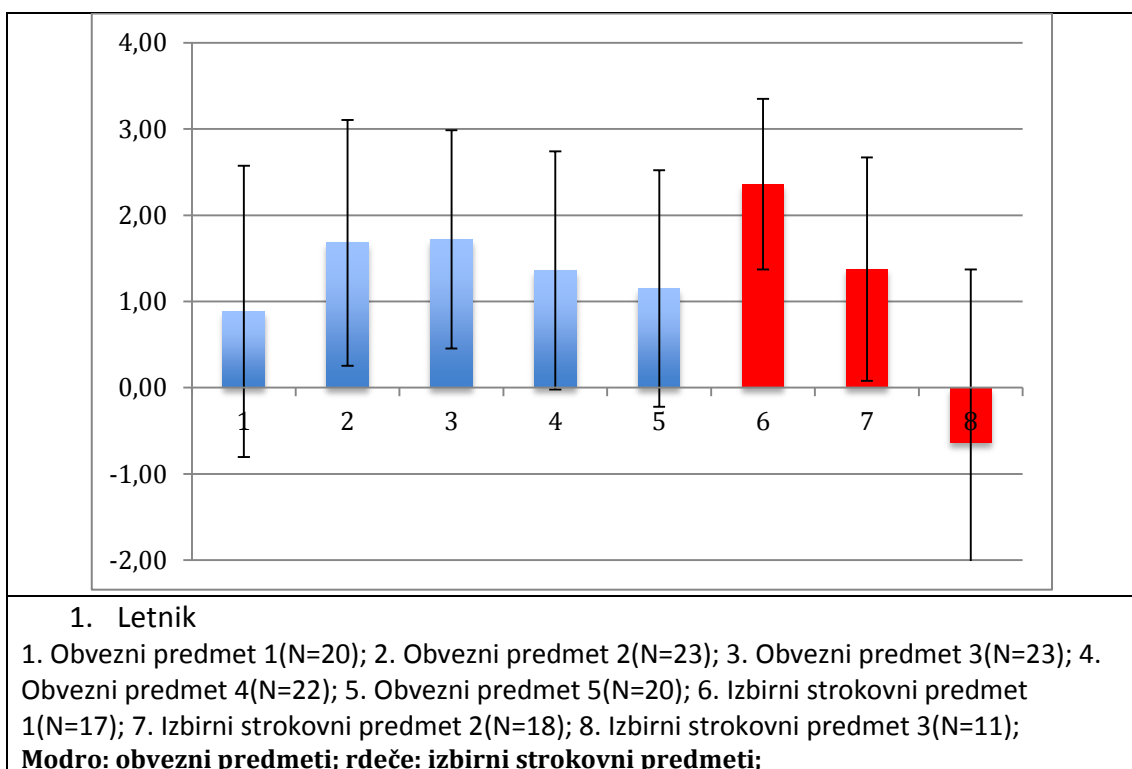
5. ŠTUDIJSKA LITERATURA ZA PREDMET: Ustreznost učbenikov, skript in drugih gradiv; dostopnost študijske literature za ta predmet.



6. SPROTNO PREVERJANJE PRI PREDMETU: Zahteva za sprotno delo, upoštevanje sprotnega preverjanja pri končni oceni.



7. PRIDOBLJENO STROKOVNO ZNANJE PRI PREDMETU: Teoretično znanje, usposobljenost za razumevanje in reševanje strokovnih problemov.



8. PRIDOBLJENE SPLOŠNE SPOSOBNOSTI (kompetence) PRI PREDMETU: Sposobnost ustnega in pisnega izražanja, uporaba tuje literature, delo v skupini, drugo

