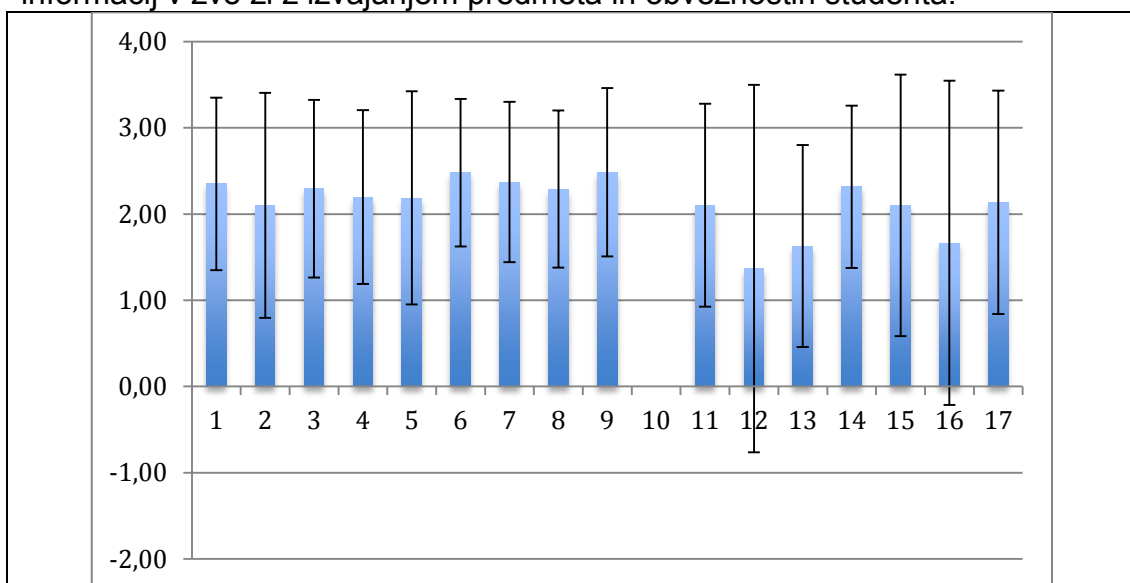


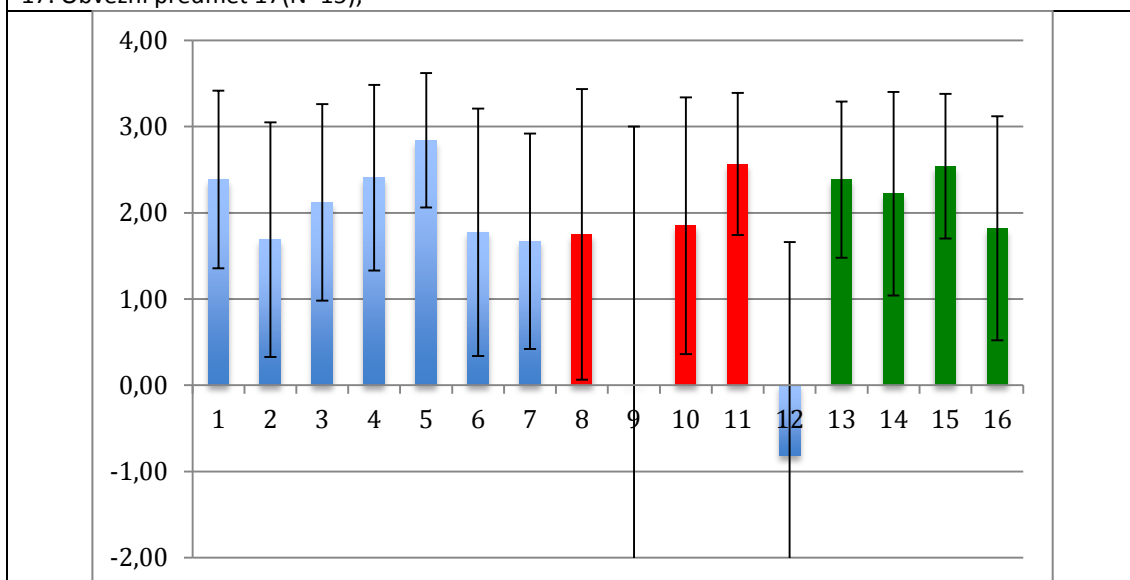
PROGRAM ORTOTIKA IN PROTETIKA 2014/15

1. OBVEŠČANJE O IZVEDBI PREDMETA: Pravočasnost in ustreznost informacij v zvezi z izvajanjem predmeta in obveznostih študenta.



1. in 2. letnik

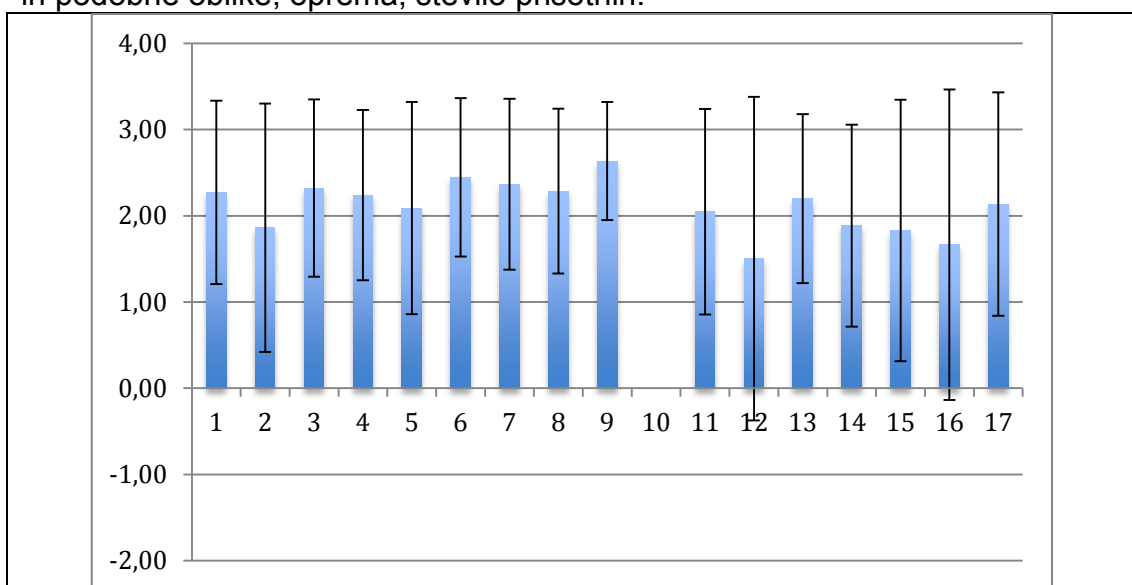
1. Obvezni predmet 1 (N=21); 2. Obvezni predmet 2 (N=20); 3. Obvezni predmet 3 (N=20); 4. Obvezni predmet 4 (N=21); 5. Obvezni predmet 5 (N=20); 6. Obvezni predmet 6 (N=21); 7. Obvezni predmet 7 (N=19); 8. Obvezni predmet 8 (N=19); 9. Obvezni predmet 9 (N=19); 10. Obvezni predmet 10 (N=22); 11. Obvezni predmet 11 (N=15); 12. Obvezni predmet 12 (N=14); 13. Obvezni predmet 13 (N=16); 14. Obvezni predmet 14 (N=17); 15. Obvezni predmet 15 (N=14); 16. Obvezni predmet 16 (N=15); 17. Obvezni predmet 17 (N=15);



3. letnik

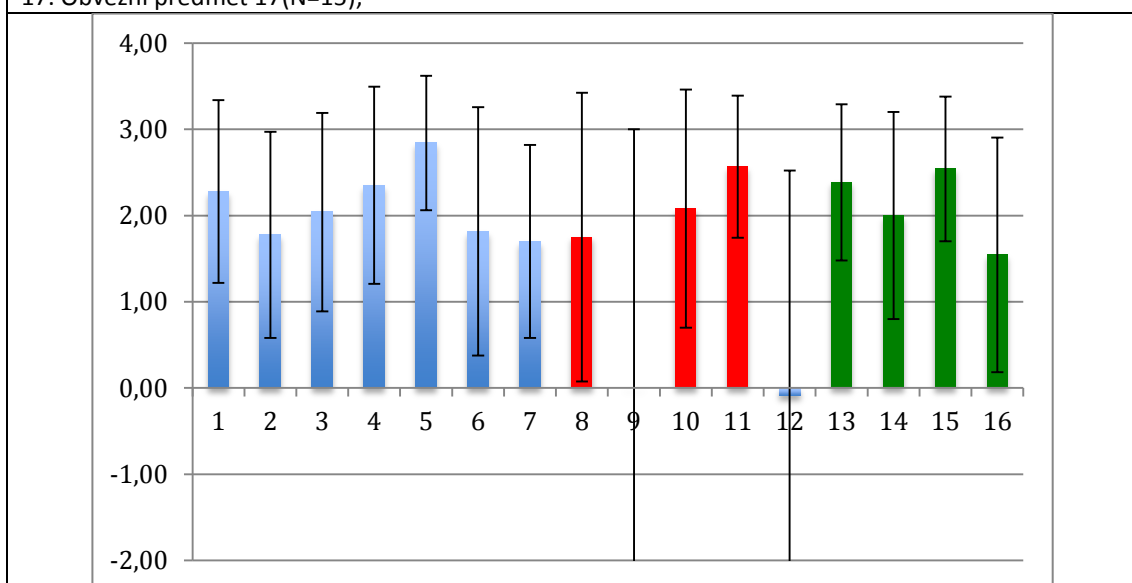
1. Obvezni predmet 1 (N=24); 2. Obvezni predmet 2 (N=24); 3. Obvezni predmet 3 (N=25); 4. Obvezni predmet 4 (N=25); 5. Obvezni predmet 5 (N=25); 6. Obvezni predmet 6 (N=25); 7. Obvezni predmet 7 (N=23); 8. Izbirni strokovni predmet 1 (N=8); 9. Izbirni strokovni predmet 2 (N=2); 10. Izbirni strokovni predmet 3 (N=26); 11. Izbirni strokovni predmet 4 (N=5); 12. Obvezni predmet 10 (N=10); 13. Izbirni splošni predmet 1 (N=13); 14. Izbirni splošni predmet 2 (N=18); 15. Izbirni splošni predmet 3 (N=13); 16. Izbirni splošni predmet 4 (N=11); **Modro: obvezni predmeti; rdeče: izbirni strokovni predmeti; zeleno: izbirni splošni predmeti**

2. RAZMERE ZA ŠTUDIJ PRI TEM PREDMETU: Prostori za predavanja, vaje in podobne oblike, oprema, število prisotnih.



1. in 2. letnik

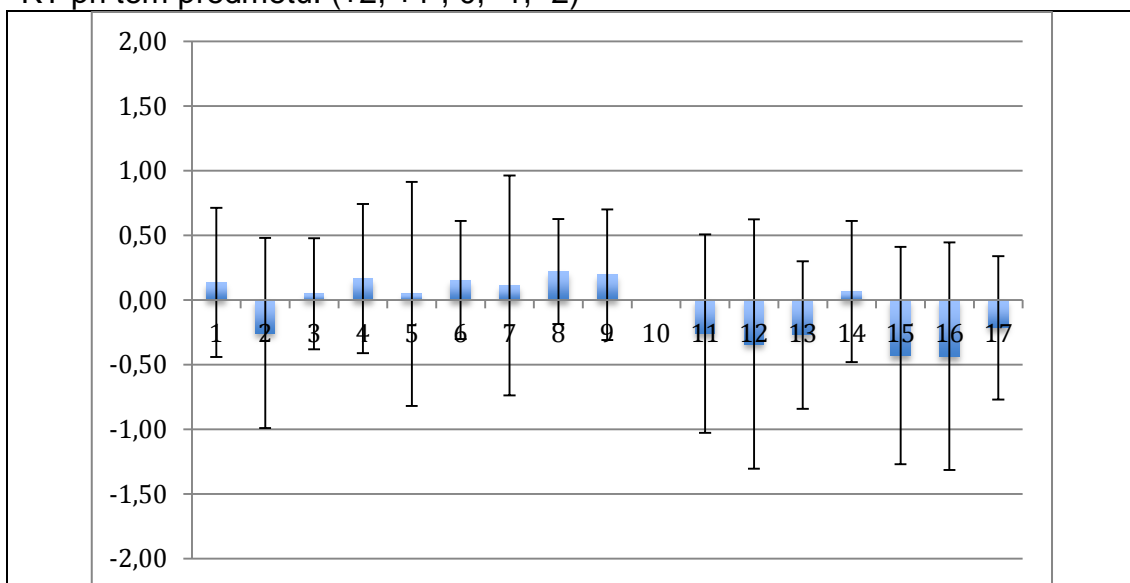
1. Obvezni predmet 1 (N=21); 2. Obvezni predmet 2 (N=20); 3. Obvezni predmet 3 (N=20); 4. Obvezni predmet 4 (N=21); 5. Obvezni predmet 5 (N=20); 6. Obvezni predmet 6 (N=21); 7. Obvezni predmet 7 (N=19); 8. Obvezni predmet 8 (N=19); 9. Obvezni predmet 9 (N=19); 10. Obvezni predmet 10 (N=22); 11. Obvezni predmet 11 (N=15); 12. Obvezni predmet 12 (N=14); 13. Obvezni predmet 13 (N=16); 14. Obvezni predmet 14 (N=17); 15. Obvezni predmet 15 (N=14); 16. Obvezni predmet 16 (N=15); 17. Obvezni predmet 17 (N=15);



3. letnik

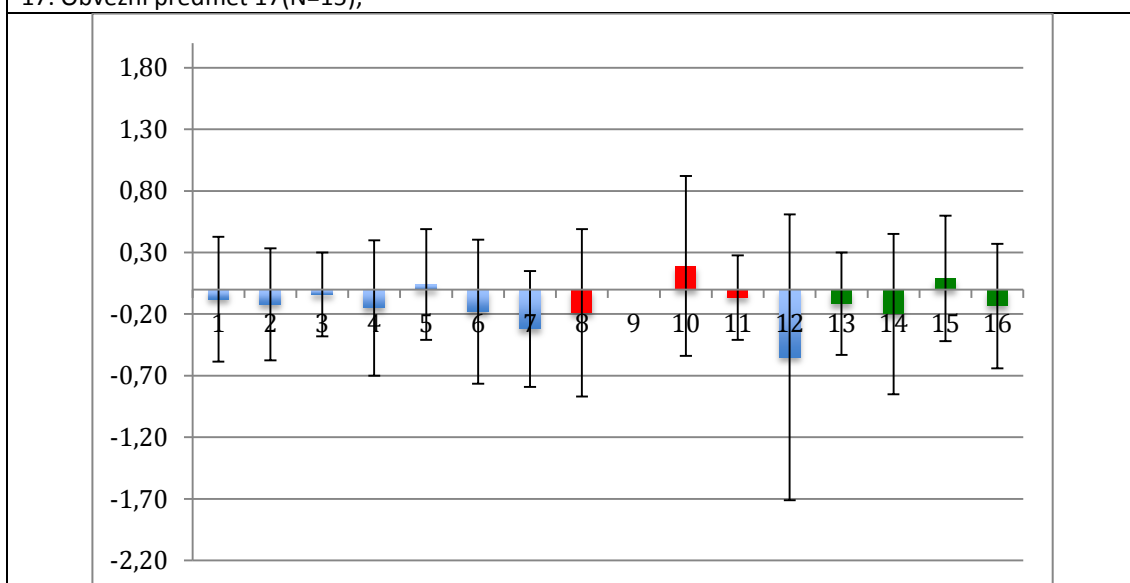
1. Obvezni predmet 1 (N=24); 2. Obvezni predmet 2 (N=24); 3. Obvezni predmet 3 (N=25); 4. Obvezni predmet 4 (N=25); 5. Obvezni predmet 5 (N=25); 6. Obvezni predmet 6 (N=25); 7. Obvezni predmet 7 (N=23); 8. Izbirni strokovni predmet 1 (N=8); 9. Izbirni strokovni predmet 2 (N=2); 10. Izbirni strokovni predmet 3 (N=26); 11. Izbirni strokovni predmet 4 (N=5); 12. Obvezni predmet 10 (N=10); 13. Izbirni splošni predmet 1 (N=13); 14. Izbirni splošni predmet 2 (N=18); 15. Izbirni splošni predmet 3 (N=13); 16. Izbirni splošni predmet 4 (N=11); **Modro: obvezni predmeti; rdeče: izbirni strokovni predmeti; zeleno: izbirni splošni predmeti**

3. ŠTEVILO KREDITNIH TOČK ZA PREDMET: Menim, da bi morali število KT pri tem predmetu: (+2, +1, 0, -1, -2)



1. in 2. letnik

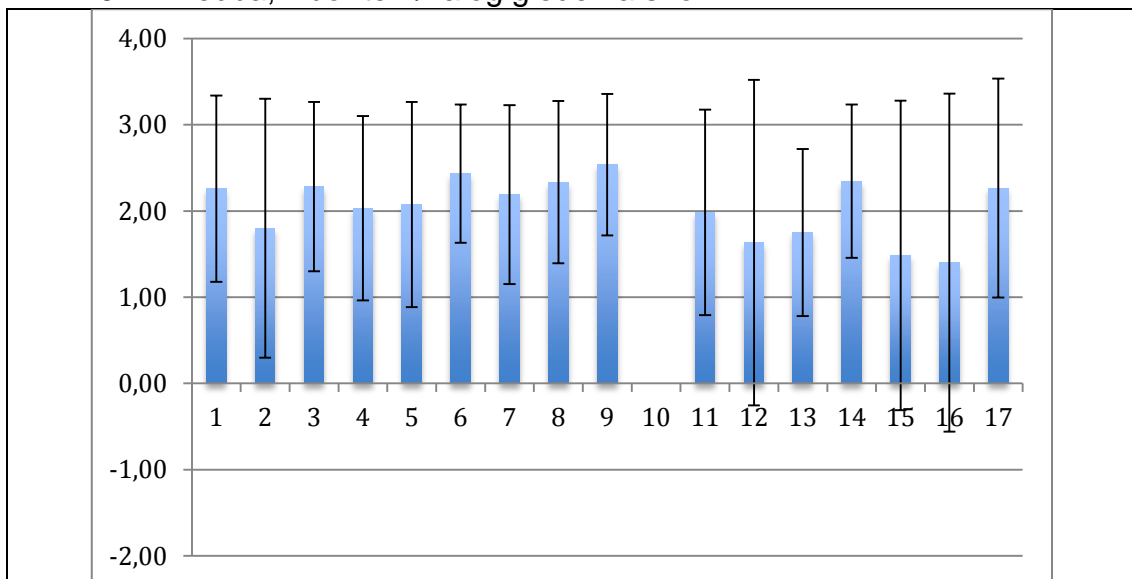
1. Obvezni predmet 1 (N=21); 2. Obvezni predmet 2(N=20); 3. Obvezni predmet 3(N=20); 4. Obvezni predmet 4 (N=21); 5. Obvezni predmet 5(N=20); 6. Obvezni predmet 6(N=21); 7. Obvezni predmet 7(N=19); 8. Obvezni predmet 8 (N=19); 9. Obvezni predmet 9 (N=19); 10. Obvezni predmet 10 (N=22); 11. Obvezni predmet 11(N=15); 12. Obvezni predmet 12(N=14); 13. Obvezni predmet 13 (N=16); 14. Obvezni predmet 14(N=17); 15. Obvezni predmet 15(N=14); 16. Obvezni predmet 16(N=15); 17. Obvezni predmet 17(N=15);



3. letnik

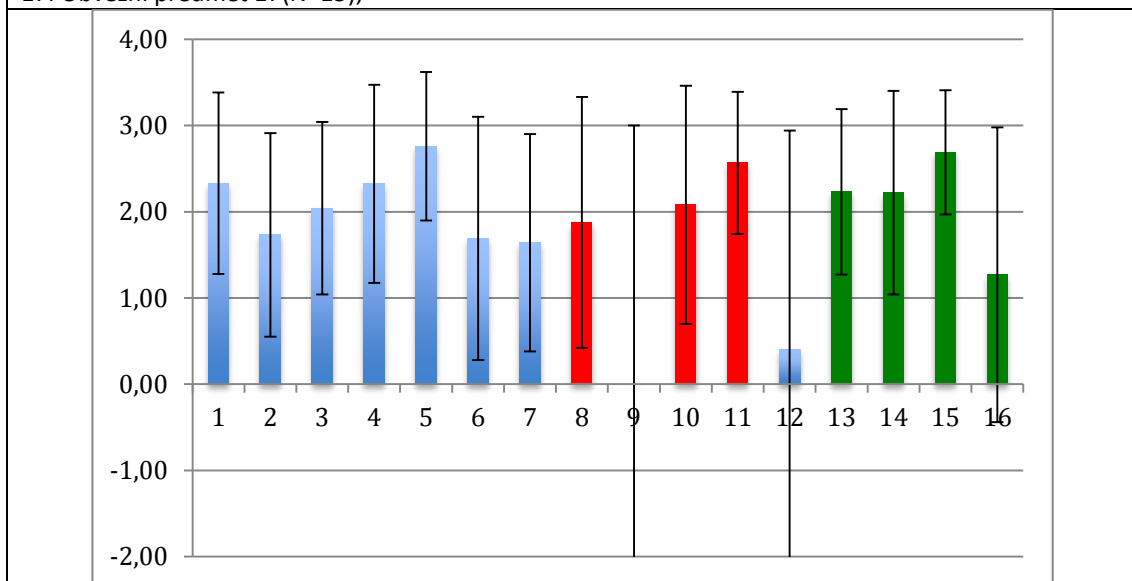
1. Obvezni predmet 1 (N=24); 2. Obvezni predmet 2(N=24); 3. Obvezni predmet 3(N=25); 4. Obvezni predmet 4 (N=25); 5. Obvezni predmet 5(N=25); 6. Rehabilitacijski inženiring (N=25); 7. Obvezni predmet 7(N=23); 8. Izbirni strokovni predmet 1(N=8); 9. Izbirni strokovni predmet 2(N=2); 10. Izbirni strokovni predmet 3(N=26); 11. Izbirni strokovni predmet 4 (N=5); 12. Obvezni predmet 10I (N=10); 13. Izbirni splošni predmet 1 (N=13), 14. Izbirni splošni predmet 2(N=18), 15. Izbirni splošni predmet 3 (N=13), 16. Izbirni splošni predmet 4 (N=11); **Modro: obvezni predmeti; rdeče: izbirni strokovni predmeti; zeleno: izbirni splošni predmeti**

4. VAJE: Izvedba, izbor tem/nalog glede na snov.



1. in 2. letnik

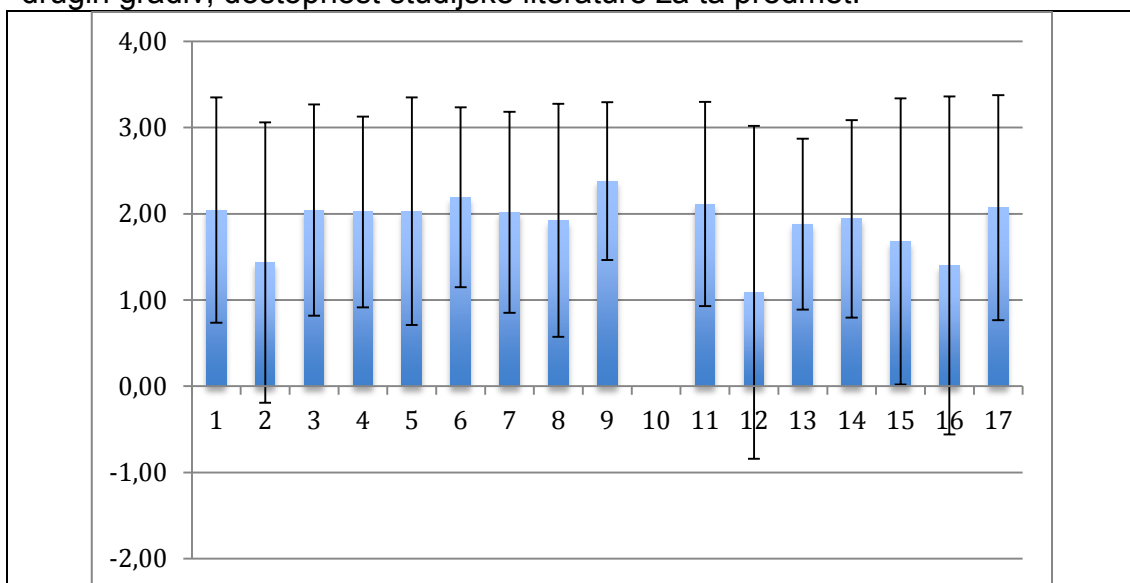
1. Obvezni predmet 1 (N=21); 2. Obvezni predmet 2 (N=20); 3. Obvezni predmet 3 (N=20); 4. Obvezni predmet 4 (N=21); 5. Obvezni predmet 5 (N=20); 6. Obvezni predmet 6 (N=21); 7. Obvezni predmet 7 (N=19); 8. Obvezni predmet 8 (N=19); 9. Obvezni predmet 9 (N=19); 10. Obvezni predmet 10 (N=22); 11. Obvezni predmet 11 (N=15); 12. Obvezni predmet 12 (N=14); 13. Obvezni predmet 13 (N=16); 14. Obvezni predmet 14 (N=17); 15. Obvezni predmet 15 (N=14); 16. Obvezni predmet 16 (N=15); 17. Obvezni predmet 17 (N=15);



3. letnik

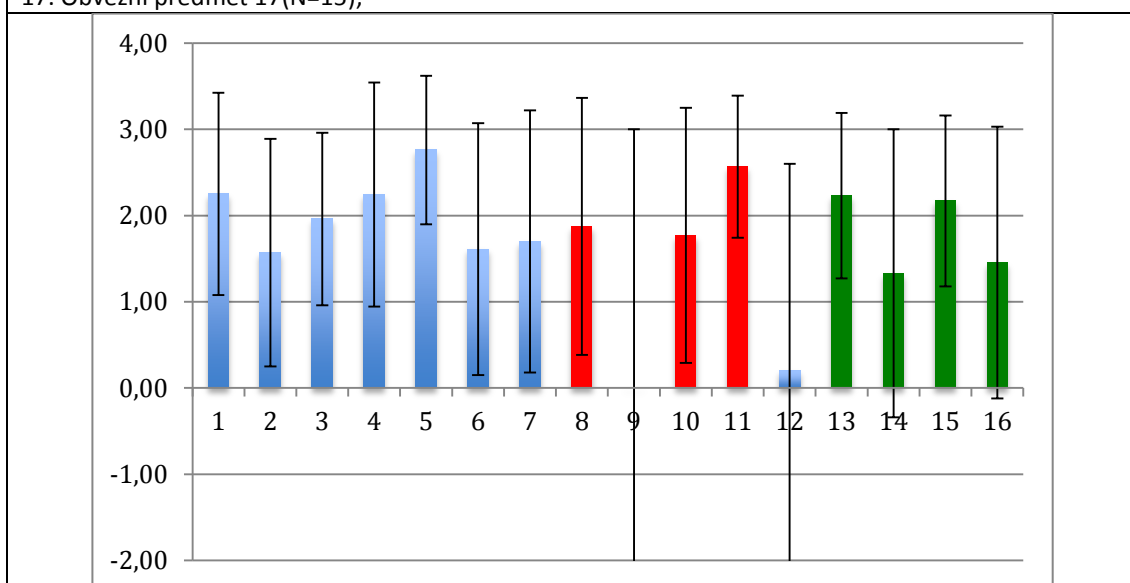
1. Obvezni predmet 1 (N=24); 2. Obvezni predmet 2 (N=24); 3. Obvezni predmet 3 (N=25); 4. Obvezni predmet 4 (N=25); 5. Obvezni predmet 5 (N=25); 6. Obvezni predmet 6 (N=25); 7. Obvezni predmet 7 (N=23); 8. Izbirni strokovni predmet 1 (N=8); 9. Izbirni strokovni predmet 2 (N=2); 10. Izbirni strokovni predmet 3 (N=26); 11. Izbirni strokovni predmet 4 (N=5); 12. Obvezni predmet 10I (N=10); 13. Izbirni splošni predmet 1 (N=13); 14. Izbirni splošni predmet 2 (N=18); 15. Izbirni splošni predmet 3 (N=13); 16. Izbirni splošni predmet 4 (N=11); **Modro: obvezni predmeti; rdeče: izbirni strokovni predmeti; zeleno: izbirni splošni predmeti**

5. ŠTUDIJSKA LITERATURA ZA PREDMET: Ustreznost učbenikov, skript in drugih gradiv; dostopnost študijske literature za ta predmet.



1. in 2. letnik

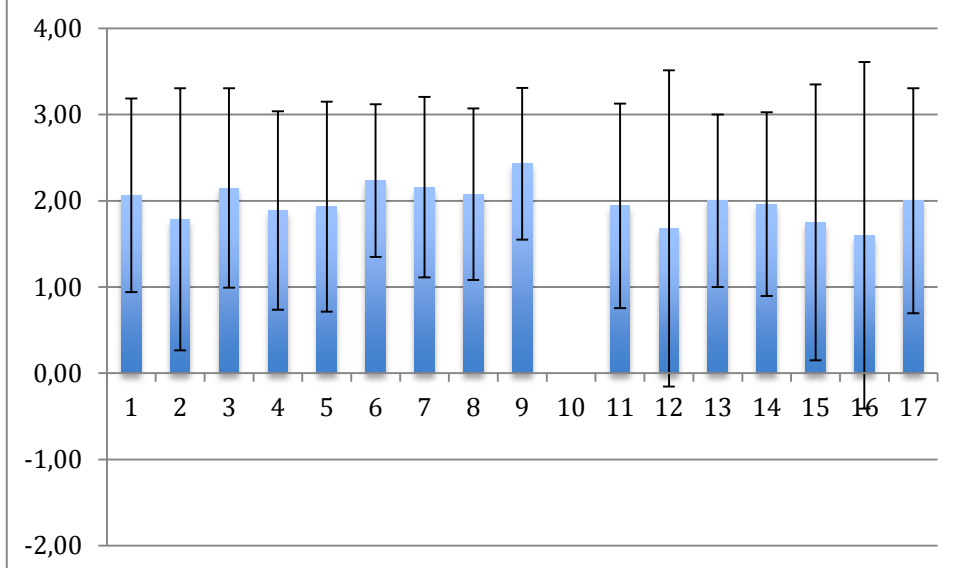
1. Obvezni predmet 1 (N=21); 2. Obvezni predmet 2 (N=20); 3. Obvezni predmet 3 (N=20); 4. Obvezni predmet 4 (N=21); 5. Obvezni predmet 5 (N=20); 6. Obvezni predmet 6 (N=21); 7. Obvezni predmet 7 (N=19); 8. Obvezni predmet 8 (N=19); 9. Obvezni predmet 9 (N=19); 10. Obvezni predmet 10 (N=22); 11. Obvezni predmet 11 (N=15); 12. Obvezni predmet 12 (N=14); 13. Obvezni predmet 13 (N=16); 14. Obvezni predmet 14 (N=17); 15. Obvezni predmet 15 (N=14); 16. Obvezni predmet 16 (N=15); 17. Obvezni predmet 17 (N=15);



3. letnik

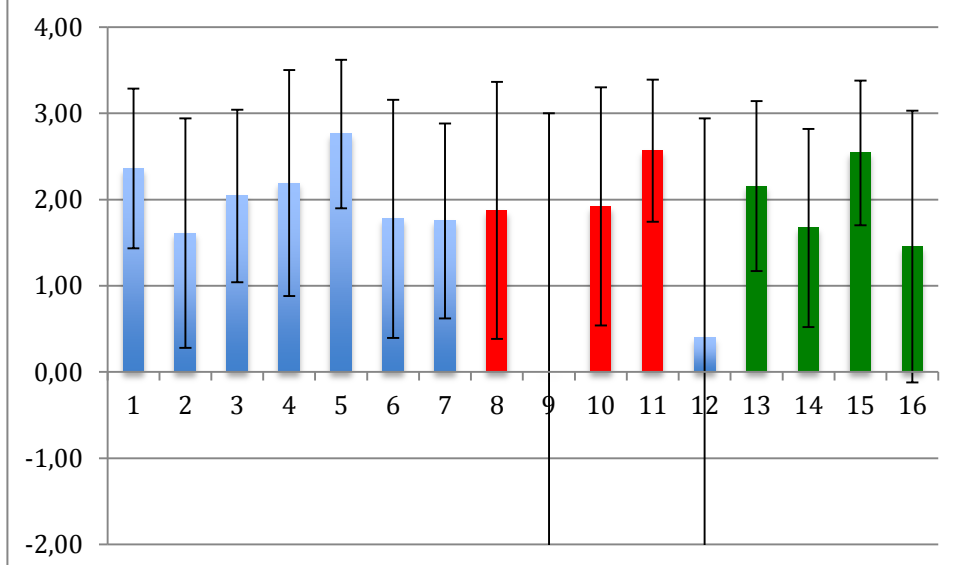
1. Obvezni predmet 1 (N=24); 2. Obvezni predmet 2 (N=24); 3. Obvezni predmet 3 (N=25); 4. Obvezni predmet 4 (N=25); 5. Obvezni predmet 5 (N=25); 6. Obvezni predmet 6 (N=25); 7. Obvezni predmet 7 (N=23); 8. Izbirni strokovni predmet 1 (N=8); 9. Izbirni strokovni predmet 2 (N=2); 10. Izbirni strokovni predmet 3 (N=26); 11. Izbirni strokovni predmet 4 (N=5); 12. Obvezni predmet 10I (N=10); 13. Izbirni splošni predmet 1 (N=13); 14. Izbirni splošni predmet 2 (N=18); 15. Izbirni splošni predmet 3 (N=13); 16. Izbirni splošni predmet 4 (N=11); **Modro: obvezni predmeti; rdeče: izbirni strokovni predmeti; zeleno: izbirni splošni predmeti**

6. SPROTNO PREVERJANJE PRI PREDMETU: Zahteva za sprotno delo, upoštevanje sprotne preverjanja pri končni oceni.



1. in 2. letnik

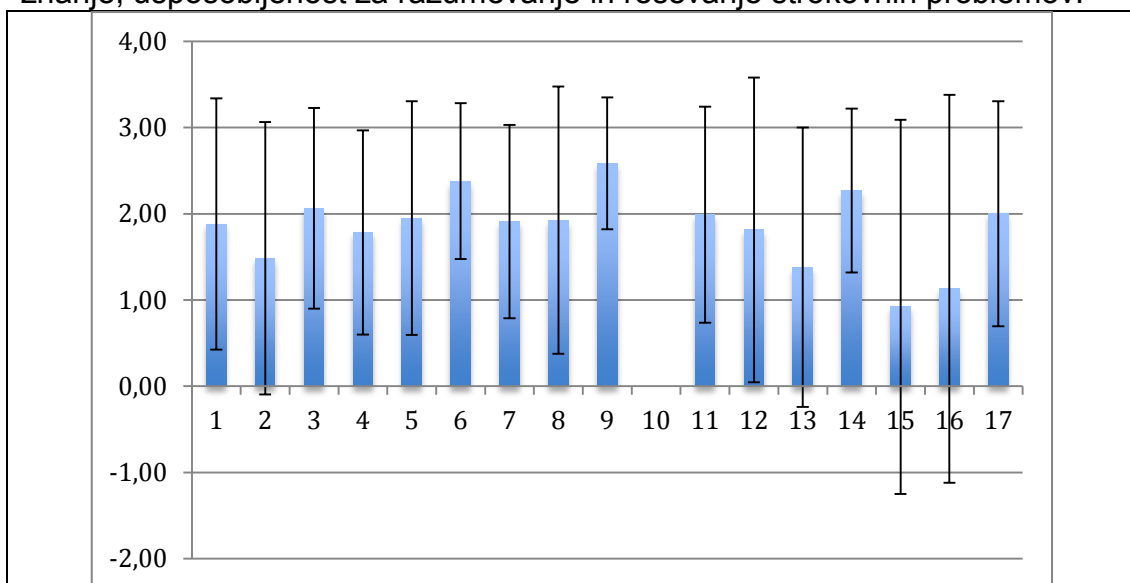
1. Obvezni predmet 1 (N=21); 2. Obvezni predmet 2 (N=20); 3. Obvezni predmet 3 (N=20); 4. Obvezni predmet 4 (N=21); 5. Obvezni predmet 5 (N=20); 6. Obvezni predmet 6 (N=21); 7. Obvezni predmet 7 (N=19); 8. Obvezni predmet 8 (N=19); 9. Obvezni predmet 9 (N=19); 10. Obvezni predmet 10 (N=22); 11. Obvezni predmet 11 (N=15); 12. Obvezni predmet 12 (N=14); 13. Obvezni predmet 13 (N=16); 14. Obvezni predmet 14 (N=17); 15. Obvezni predmet 15 (N=14); 16. Obvezni predmet 16 (N=15); 17. Obvezni predmet 17 (N=15);



3. letnik

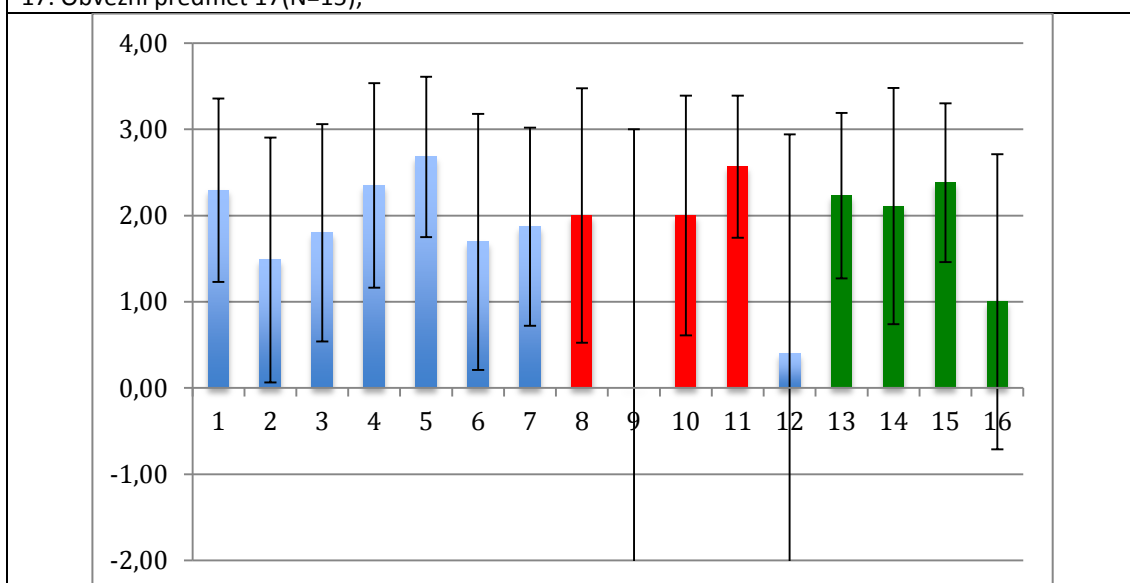
1. Obvezni predmet 1 (N=24); 2. Obvezni predmet 2 (N=24); 3. Obvezni predmet 3 (N=25); 4. Obvezni predmet 4 (N=25); 5. Obvezni predmet 5 (N=25); 6. Obvezni predmet 6 (N=25); 7. Obvezni predmet 7 (N=23); 8. Izbirni strokovni predmet 1 (N=8); 9. Izbirni strokovni predmet 2 (N=2); 10. Izbirni strokovni predmet 3 (N=26); 11. Izbirni strokovni predmet 4 (N=5); 12. Obvezni predmet 10I (N=10); 13. Izbirni splošni predmet 1 (N=13); 14. Izbirni splošni predmet 2 (N=18); 15. Izbirni splošni predmet 3 (N=13); 16. Izbirni splošni predmet 4 (N=11); **Modro: obvezni predmeti; rdeče: izbirni strokovni predmeti; zeleno: izbirni splošni predmeti**

7. PRIDOBLENJE STROKOVNO ZNANJE PRI PREDMETU: Teoretično znanje, usposobljenost za razumevanje in reševanje strokovnih problemov.



1. in 2. letnik

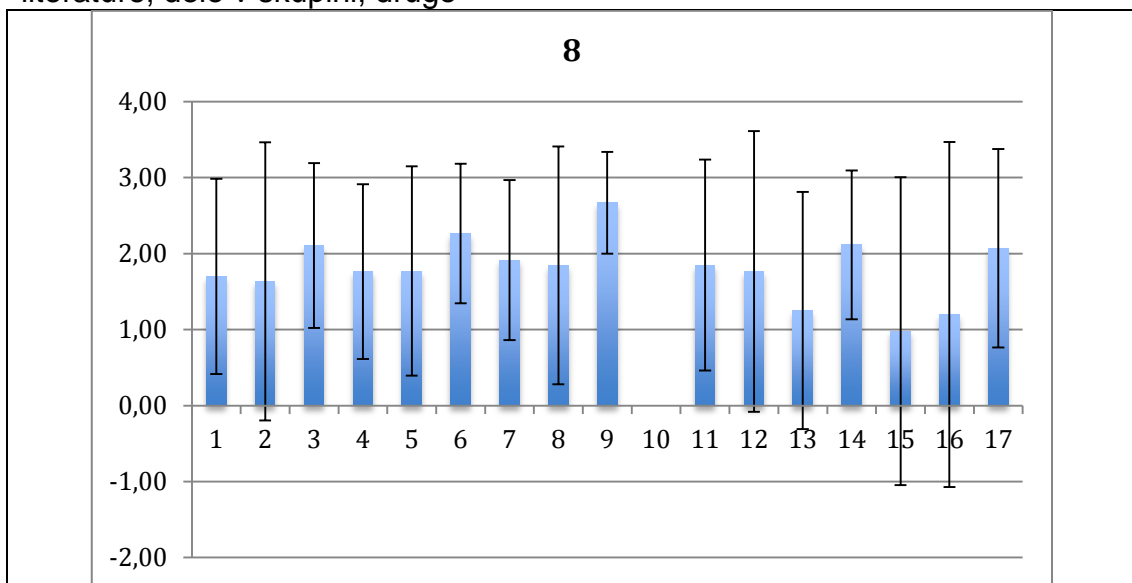
1. Obvezni predmet 1 (N=21); 2. Obvezni predmet 2 (N=20); 3. Obvezni predmet 3 (N=20); 4. Obvezni predmet 4 (N=21); 5. Obvezni predmet 5 (N=20); 6. Obvezni predmet 6 (N=21); 7. Obvezni predmet 7 (N=19); 8. Obvezni predmet 8 (N=19); 9. Obvezni predmet 9 (N=19); 10. Obvezni predmet 10 (N=22); 11. Obvezni predmet 11 (N=15); 12. Obvezni predmet 12 (N=14); 13. Obvezni predmet 13 (N=16); 14. Obvezni predmet 14 (N=17); 15. Obvezni predmet 15 (N=14); 16. Obvezni predmet 16 (N=15); 17. Obvezni predmet 17 (N=15);



3. letnik

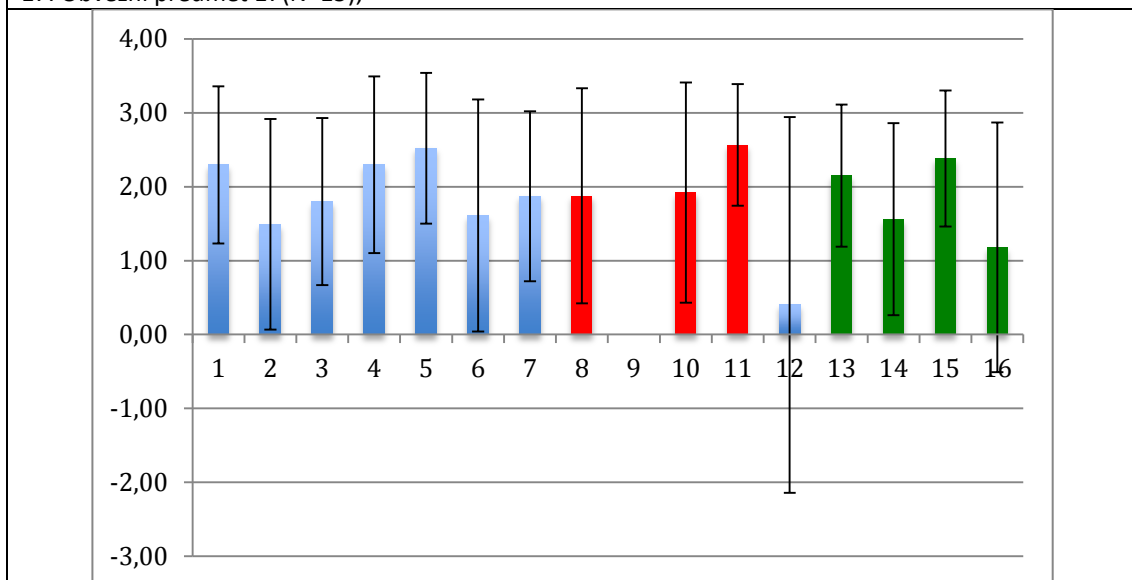
1. Obvezni predmet 1 (N=24); 2. Obvezni predmet 2 (N=24); 3. Obvezni predmet 3 (N=25); 4. Obvezni predmet 4 (N=25); 5. Obvezni predmet 5 (N=25); 6. Obvezni predmet 6 (N=25); 7. Obvezni predmet 7 (N=23); 8. Izbirni strokovni predmet 1 (N=8); 9. Izbirni strokovni predmet 2 (N=2); 10. Izbirni strokovni predmet 3 (N=26); 11. Izbirni strokovni predmet 4 (N=5); 12. Obvezni predmet 10I (N=10); 13. Izbirni splošni predmet 1 (N=13); 14. Izbirni splošni predmet 2 (N=18); 15. Izbirni splošni predmet 3 (N=13); 16. Izbirni splošni predmet 4 (N=11); **Modro: obvezni predmeti; rdeče: izbirni strokovni predmeti; zeleno: izbirni splošni predmeti**

8. PRIDOBLEJENE SPLOŠNE SPOSOBNOSTI (kompetence) PRI PREDMETU: Sposobnost ustnega in pisnega izražanja, uporaba tuje literature, delo v skupini, drugo



1. in 2. letnik

1. Obvezni predmet 1 (N=21); 2. Obvezni predmet 2 (N=20); 3. Obvezni predmet 3 (N=20); 4. Obvezni predmet 4 (N=21); 5. Obvezni predmet 5 (N=20); 6. Obvezni predmet 6 (N=21); 7. Obvezni predmet 7 (N=19); 8. Obvezni predmet 8 (N=19); 9. Obvezni predmet 9 (N=19); 10. Obvezni predmet 10 (N=22); 11. Obvezni predmet 11 (N=15); 12. Obvezni predmet 12 (N=14); 13. Obvezni predmet 13 (N=16); 14. Obvezni predmet 14 (N=17); 15. Obvezni predmet 15 (N=14); 16. Obvezni predmet 16 (N=15); 17. Obvezni predmet 17 (N=15);



3. letnik

1. Obvezni predmet 1 (N=24); 2. Obvezni predmet 2 (N=24); 3. Obvezni predmet 3 (N=25); 4. Obvezni predmet 4 (N=25); 5. Obvezni predmet 5 (N=25); 6. Obvezni predmet 6 (N=25); 7. Obvezni predmet 7 (N=23); 8. Izbirni strokovni predmet 1 (N=8); 9. Izbirni strokovni predmet 2 (N=2); 10. Izbirni strokovni predmet 3 (N=26); 11. Izbirni strokovni predmet 4 (N=5); 12. Obvezni predmet 10I (N=10); 13. Izbirni splošni predmet 1 (N=13), 14. Izbirni splošni predmet 2 (N=18), 15. Izbirni splošni predmet 3 (N=13), 16. Izbirni splošni predmet 4 (N=11); **Modro: obvezni predmeti; rdeče: izbirni strokovni predmeti; zeleno: izbirni splošni predmeti**